

**衛星データを利用した
自然由来のカーボンクレジット創出支援**

Unlock the Hidden Value of the Earth.

Archeda

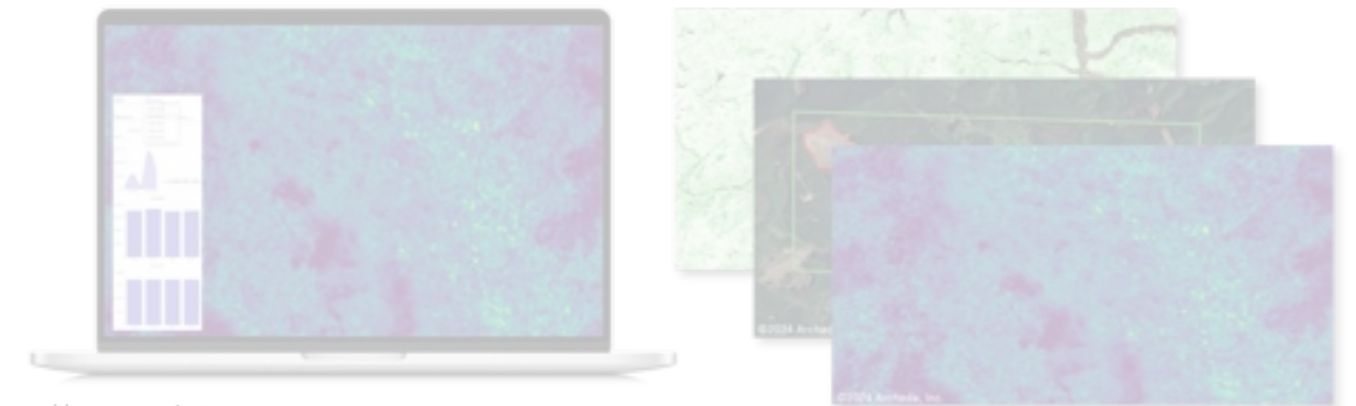


透明性の高いグローバルスタンダードな自然資本評価システムの構築を目指すスタートアップ

社名	株式会社Archeda（読み：アルケダ） Archeda, Inc.
設立	2022年9月（事業開始は2023年11月）
資本金*1	JPY 67,425,000
所在地	東京都千代田区霞が関3-2-5霞が関ビルディング36F ワークスタイリング霞が関ビルディング
代表者	津村 洸匡 Hiromasa Tsumura
事業内容	衛星データを活用した自然環境の解析事業 カーボンクレジットのモニタリング解析事業
投資家	三菱UFJキャピタル Mitsubishi UFJ Capital DG Incubation

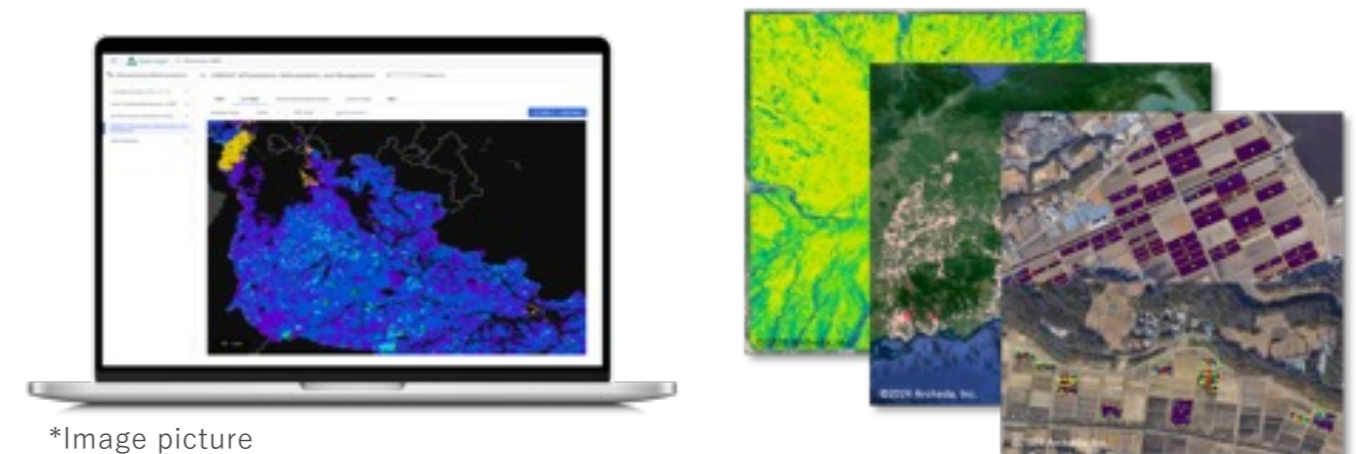
*1：資本準備金を含む

自治体や林業事業者のための
効率的な**森林モニタリング**



*Image picture

自然由来のカーボンクレジット創出のための
炭素プロジェクトモニタリング

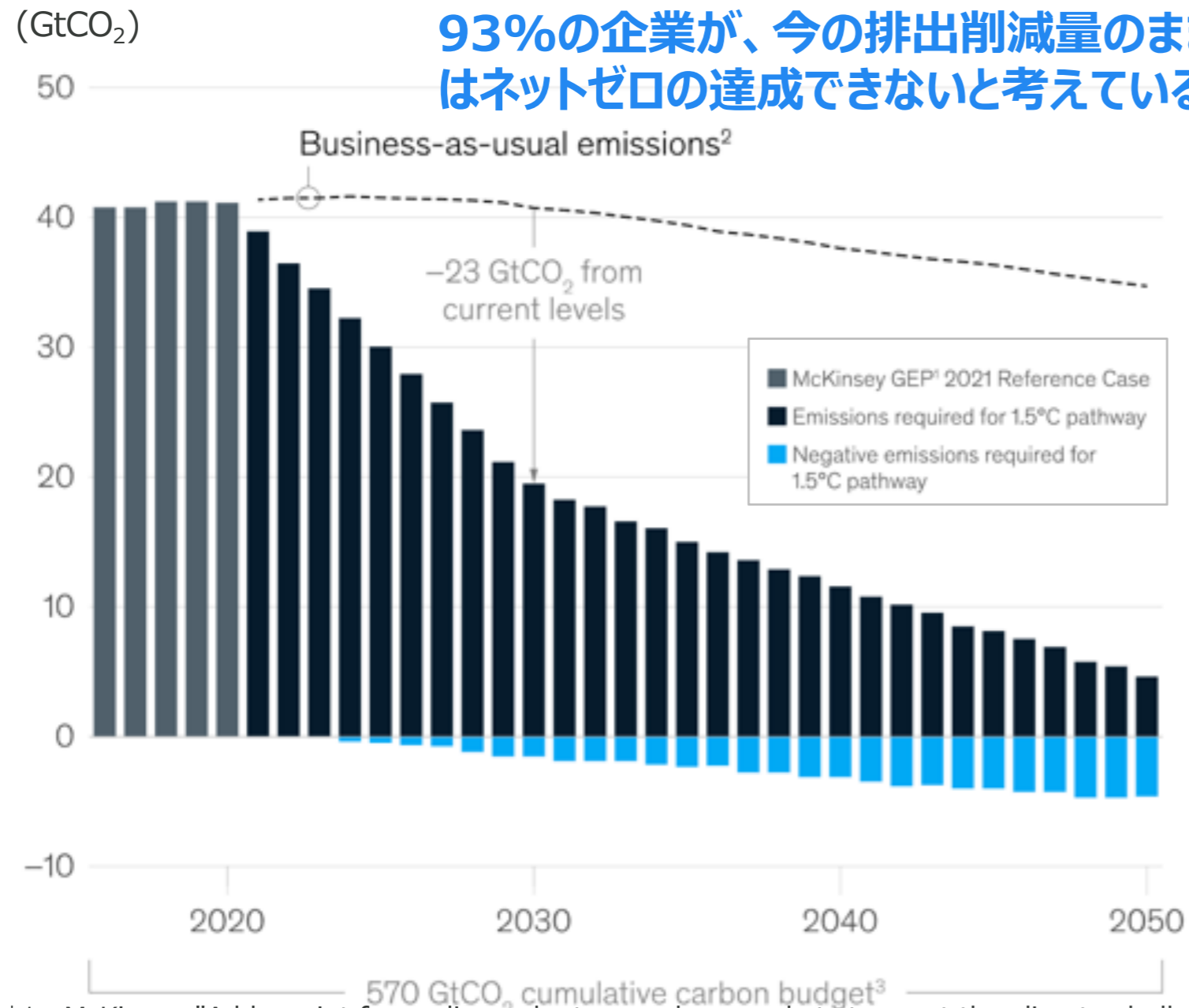


*Image picture

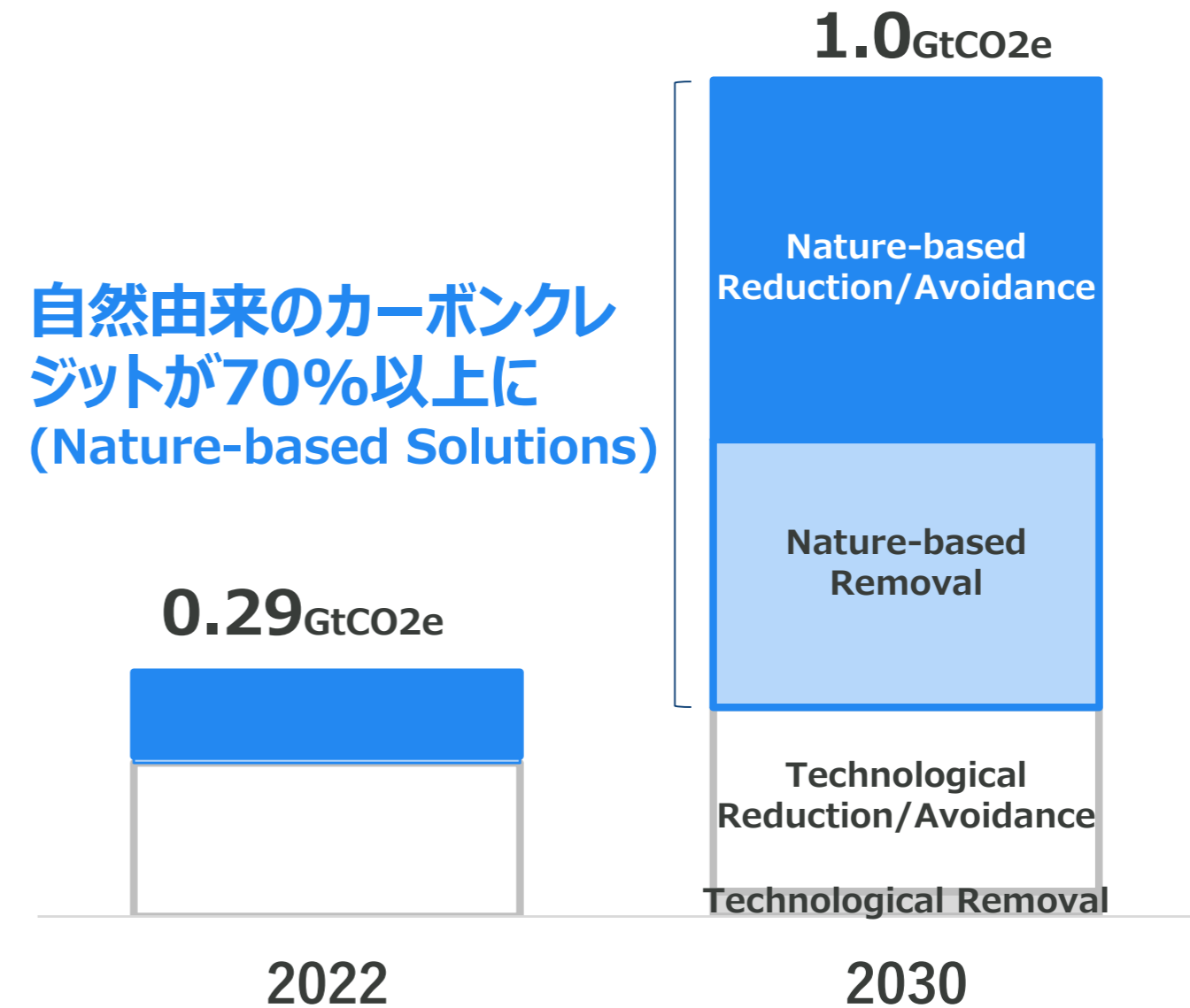
Background

カーボンニュートラル達成のために自然由来のカーボンのクレジットの重要性が高まる

Global carbon-dioxide emissions*1



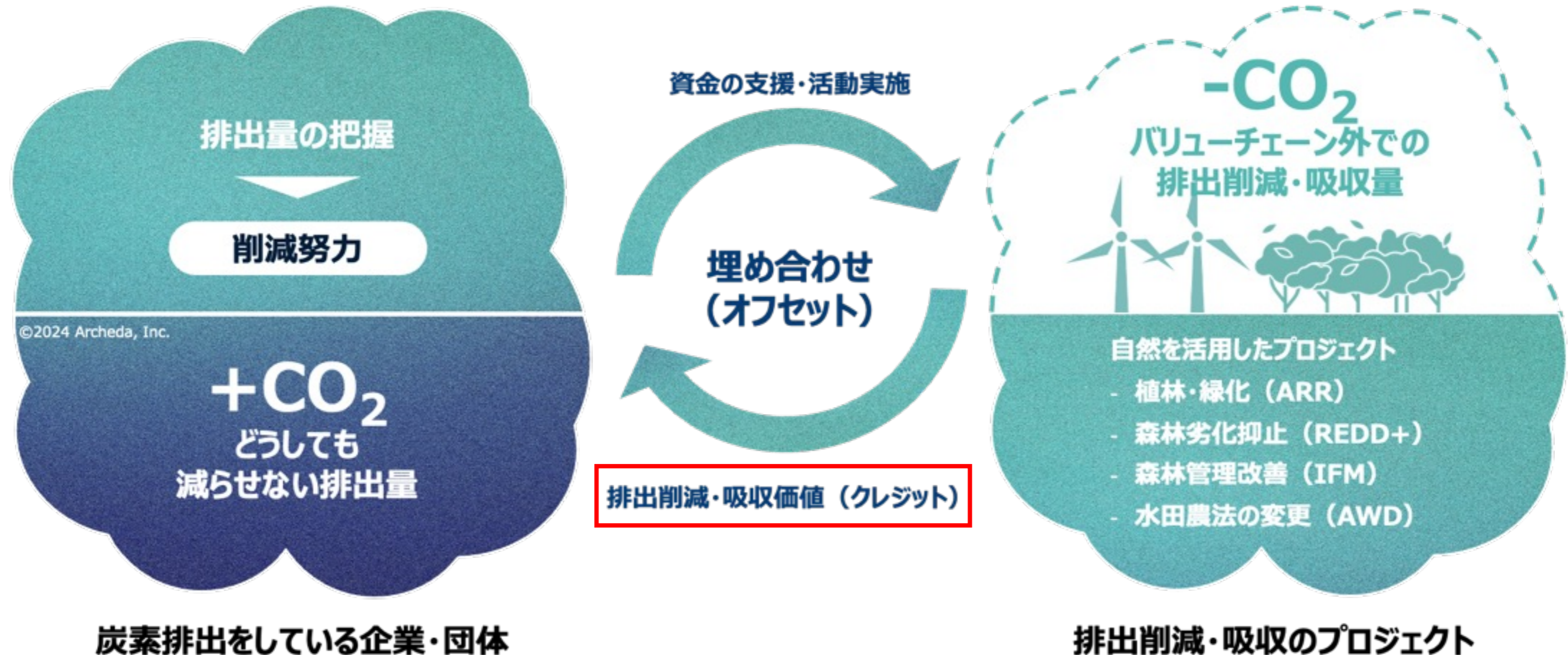
Volume of Carbon Credits Issued*3



*1 : McKinsey "A blueprint for scaling voluntary carbon markets to meet the climate challenge"
 *2 : Accenture "Accelerating global companies toward net zero by 2050"
 *3 : Prepared by Archeda based on "A report by Shell and BCG "An outlook on the voluntary carbon market"

カーボン・オフセットとは

自社が出した温室効果ガス排出量のうち、どうしても減らせない排出量の一部を、自社の外で行われる排出削減・吸収量で埋め合わせ（オフセット）をすること



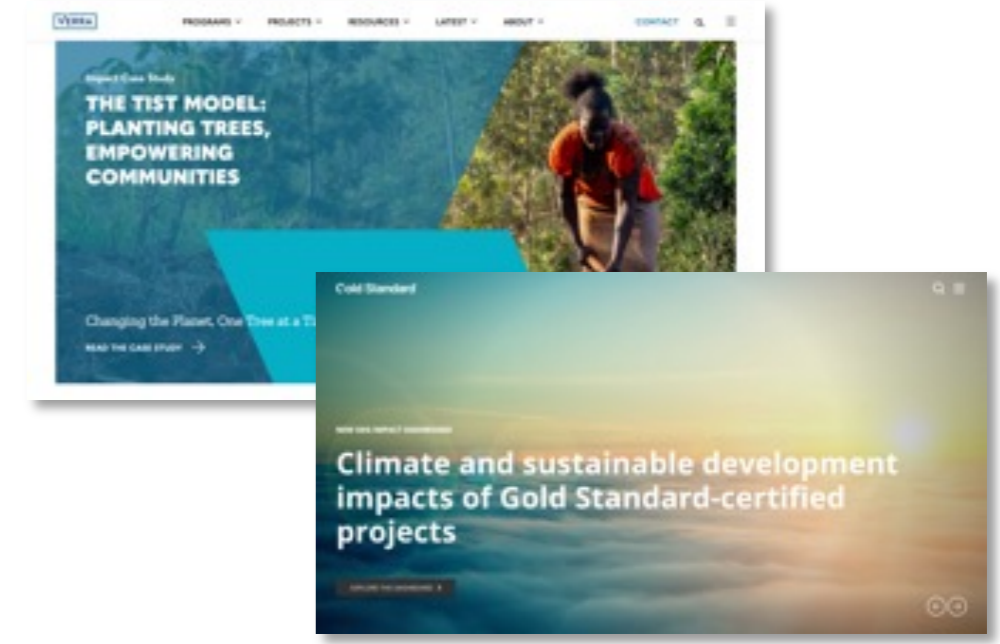
自然由来のプロジェクトの信頼性が問われる時代

クレジットの過大発行問題をきっかけに、“質”の高いカーボンプレジットが求められるように

過大発行されたクレジットによる
“グリーンウォッシュ”の問題が浮き彫りに

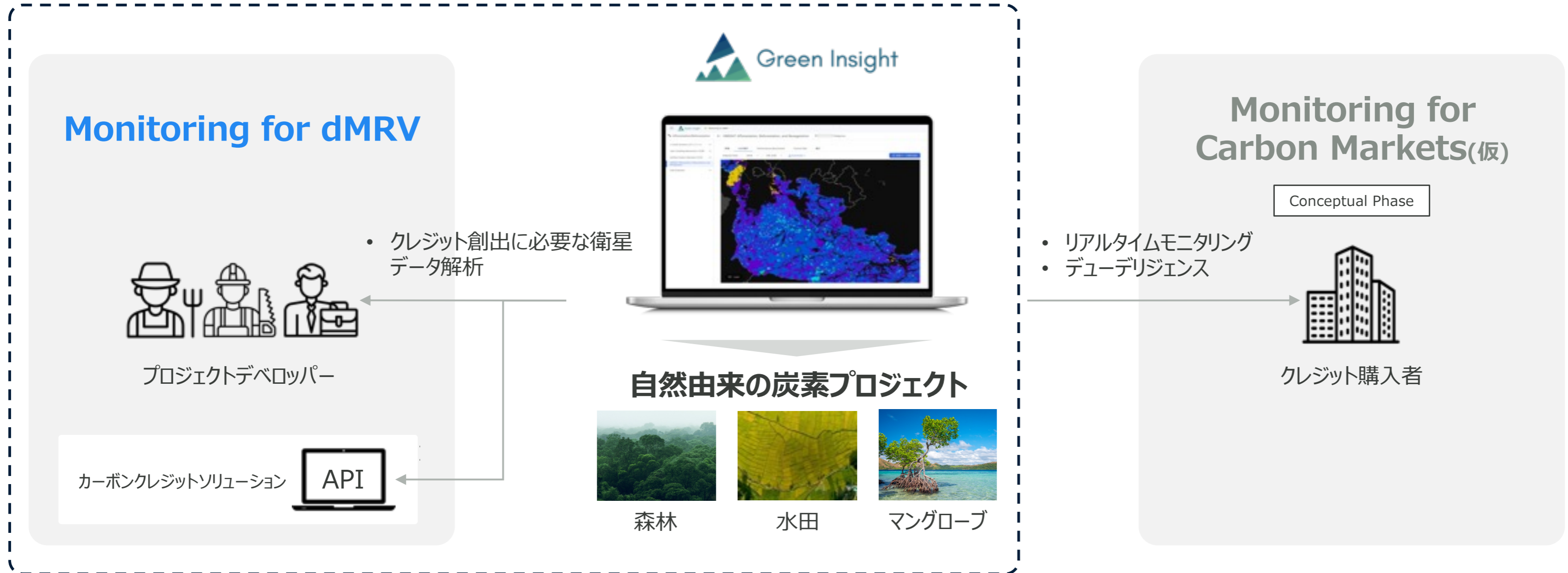
質を確保するための国際的な
ルールを策定する動きが活発化

クレジットの質を担保できるように
国際的なクレジットの方法論が対応



Green Insightとは

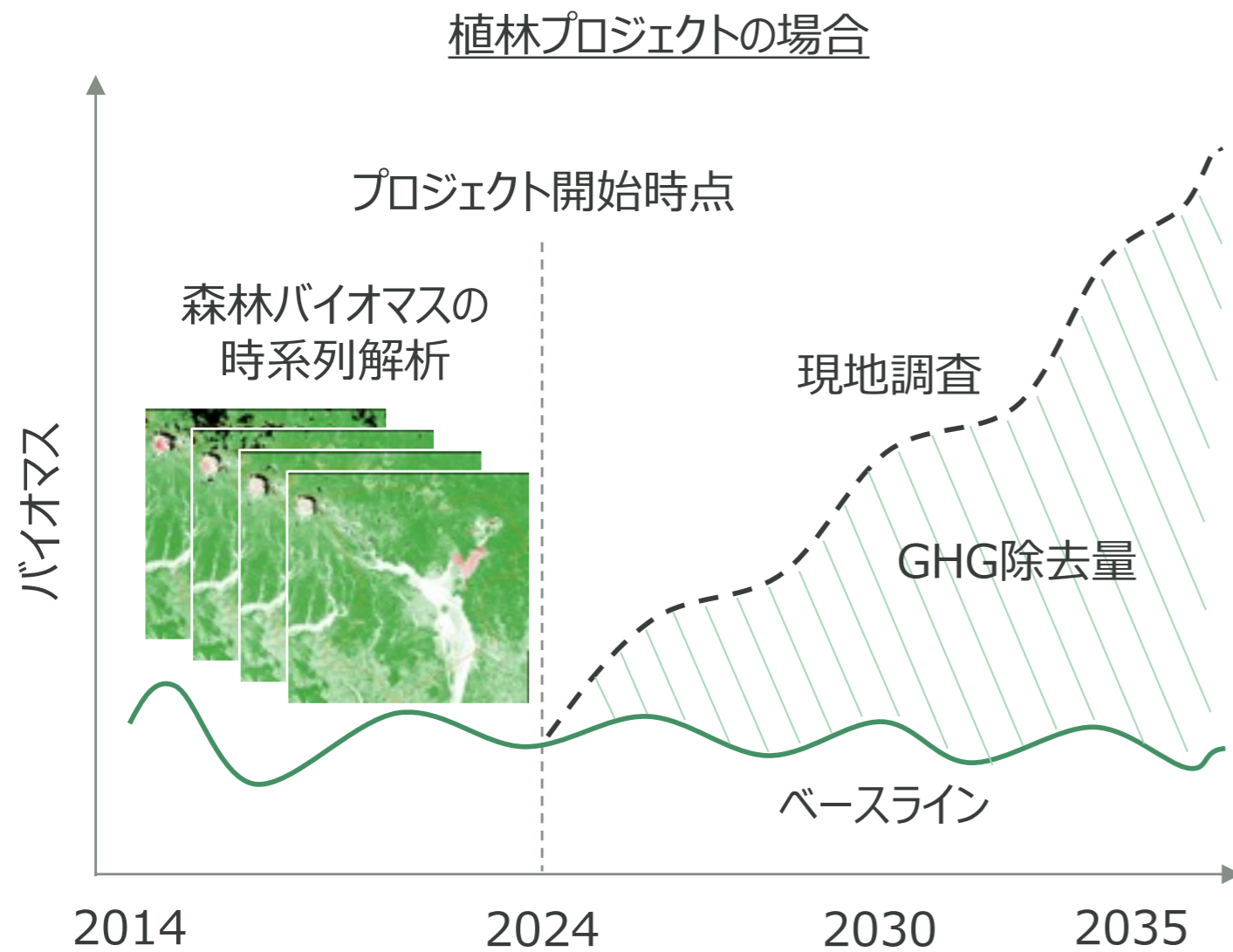
森林・水田・マングローブ等による自然由来の炭素プロジェクト向けに、衛星データを利用した開発プロセスにおけるデジタル化(DX)と信頼性の高いクレジット創出をサポート



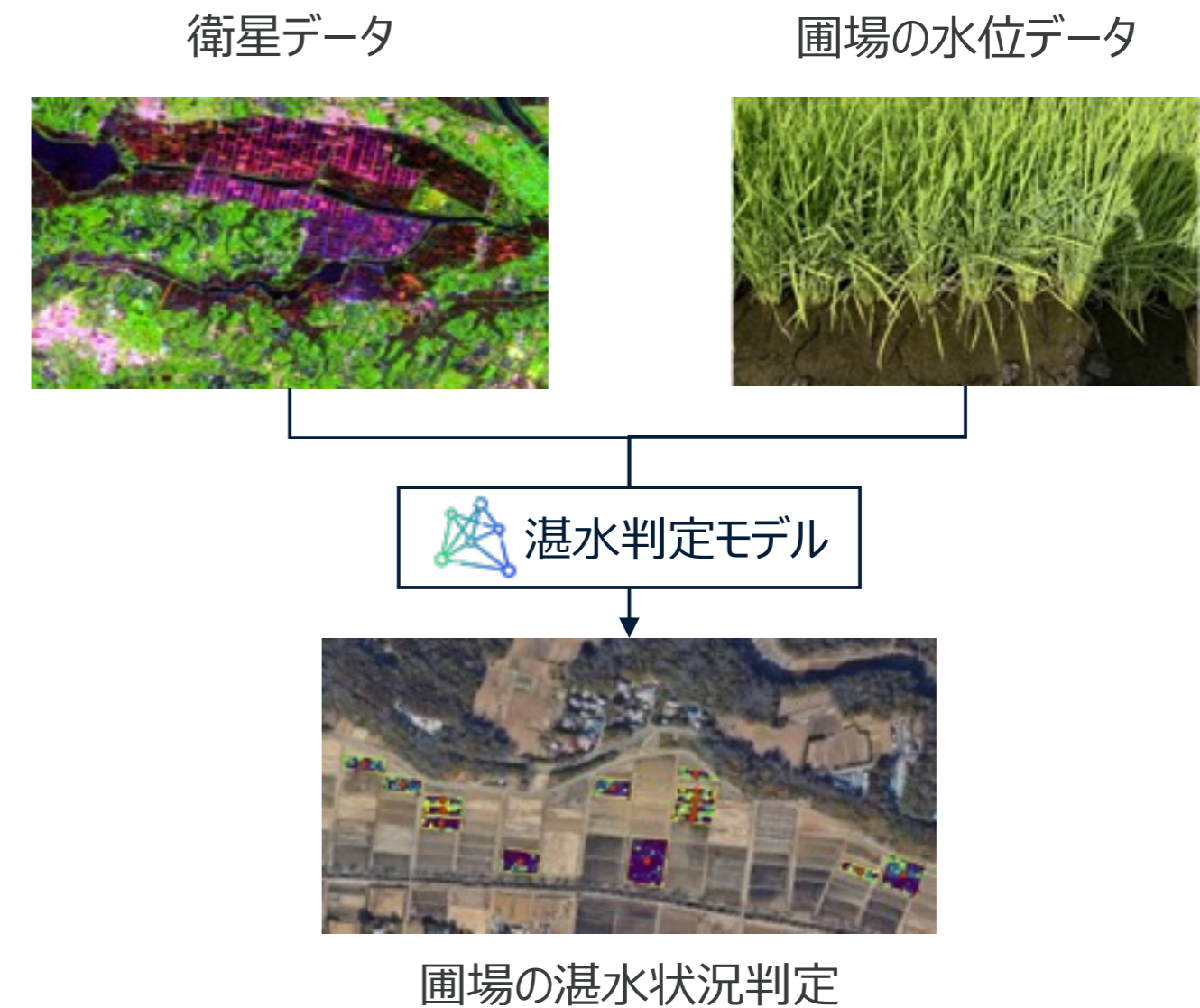
現在、プロジェクト開発者向けに分析ソリューションとAPIを開発・提供しており、将来的にはクレジットの購入企業向けのプロジェクト評価ソリューションも開発する予定

プロジェクトの方法論ごとに衛星データを利用した分析モデルを開発

森林クレジットにおけるベースラインの設定



水田クレジットにおける湛水状況の判別



クレジットの創出プロセスに沿ってPDD作成やモニタリングに必要な解析ソリューションを提供

投影のみ

Case Study

国内外の複数の炭素プロジェクトで解析機能を提供。東南アジアを中心に海外展開も目指している

森林クレジット関連

水田クレジット関連

JAXAと連携し
国内森林バイオスマップの開発



森林バイオマスの
推定手法の研究開発



植林プロジェクト
(東南アジア某国)



PDD作成時に必要な
解析機能の提供



AWDプロジェクト
(フィリピン)



モニタリングに必要な
圃場の湛水状況解析



中干し期間延長プロジェクト
(千葉県)



質を評価するための
圃場の湛水状況解析

Jクレジット制度

少しでもご興味のある方はご連絡ください！

- クレジットの創出を検討されている企業様
 - 海外の方法論による自然由来系のカーボンクレジットを創出したい or PDD等に必要な解析を実施したい
 - 植林系のプロジェクト開発に興味がある
- クレジットの購入を検討されている企業様
 - クレジット購入前に、PDDやモニタリングの解析内容について精査したい（初期実証）
 - 森林系のプロジェクト（VCS, JCM等）にプロジェクトの立ち上げから関わりたい

私のLinkedIn



ArchedaのHP





Archeda

Unlock the Hidden Value of the Earth.