

Stroly

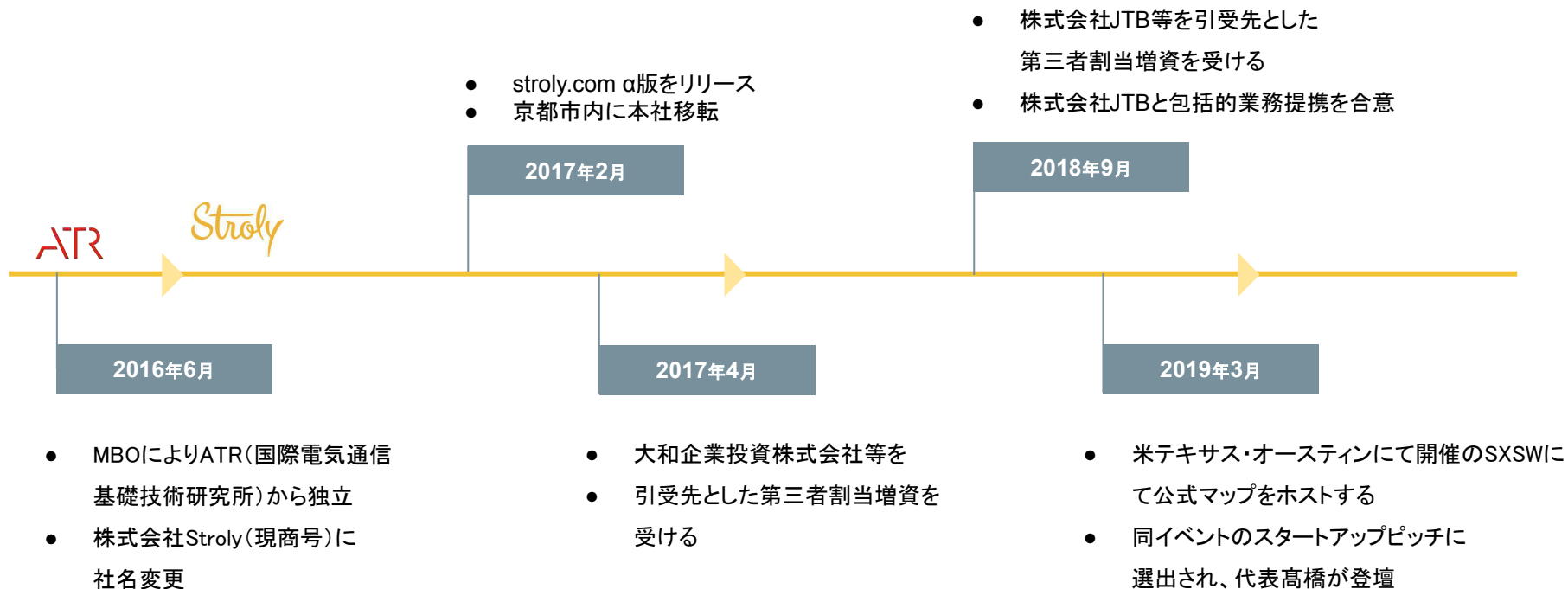
ストローリー サービスご紹介資料

株式会社 Stroly



Strolyの基礎技術はATR時代に開発され、メンバーと技術(特許含む)と一緒にMBOを行いました。

それ以来、着実に開発エンジニアやデータ分析者やビジネス関連のメンバーを増やして成長してきました。



株式会社Stroly

会社名: 株式会社Stroly
代表者: 高橋真知
資本金: 5,000万円

事業内容:
情報技術サービスStroly(ストーリー)及び製品の企画・開発・運営
位置・空間技術に関するコンサルティング


所在地:
本社
〒600-8258京都市下京区猪熊通塩小路上の金換町109番地1

東京オフィス
〒100-0013東京都千代田区霞が関一丁目4番1号 日土地ビル2F
SENQ霞が関

会社概要Webサイト:
<https://corp.stroly.com/>



24
members

 **50%**


 **50%**

エンジニアバックグラウンドが約半数
グローバルで多様なメンバーで構成
日本在籍: メキシコ、韓国
海外在籍: 米国、ニュージーランド

経営メンバー




高橋 徹(取締役会長 Co-CEO)

- 奈良先端科学技術大学院大学 工学博士 
- ATRにて情報デザイン研究開発に従事(AI・認知科学)
- 当社のコンセプトおよび技術部分の発明を行う
- 2度のグッドデザイン賞受賞




高橋 真知(代表取締役社長 Co-CEO)

- 米国Carleton College美術学部卒 
- ジャストシステムを経て、国際電気通信基礎技術研究所(ATR)にて事業開発を担当。
- 2007年にATR-Robotics代表取締役社長に就任
- 2016年のMBOを経てStrolyに社名変更 代表取締役社長
- 第4回京都女性起業家賞(アントレプレナー賞)
- 東京都APT-Women1期、ニューヨーク派遣
- SXSW2019 ピッチファイナリスト
- Forbes Japanセルフメイドウーマン100(記事↓)

<https://forbesjapan.com/articles/detail/26281>



桑原 彩(取締役 COO ビジネス部門リード)

- 京都大学大学院 人間環境学研究科修士 
- Google合同会社を経て、2016年8月より当社ブランド立ち上げおよび資金調達に協力、2016年12月より当社に入社
- 2017年6月より取締役

アドバイザーメンバー



市川 祐子(社外取締役)

- NECにて2002年の半導体部門分社と翌年の上場・IR等
- 2005年楽天入社、IR統括及び財務企画に従事、2016年IR部長
- 2019年6月より社外取締役



井原 正博(技術顧問)

- 株式会社ビットジャーニー 代表取締役
- ジャストシステム、ヤフー株式会社開発部長、クックパッド株式会社技術部長を経て、2015年よりビットジャーニー設立
- 2018年8月より当社技術顧問



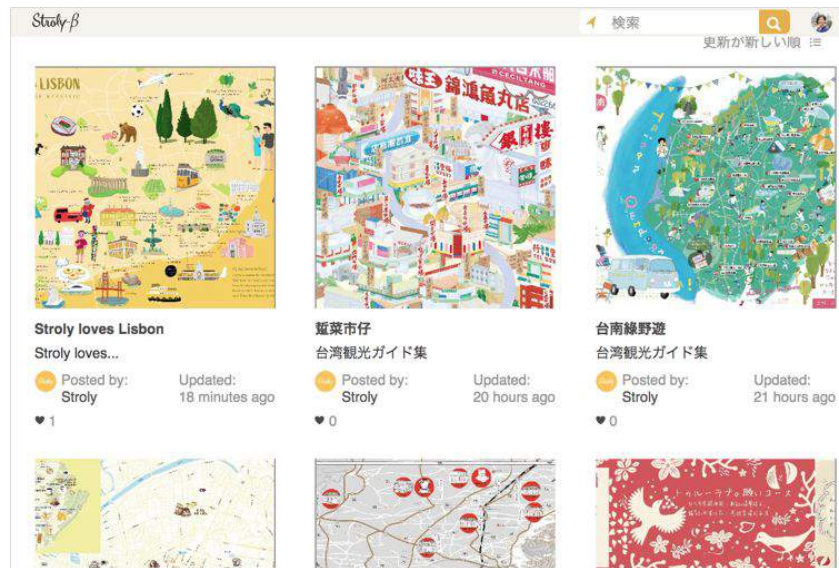
Stroly

Platform for designed maps



Stroly.comでは、世界中のマップを公開したい人が、誰でも簡単に地図を登録しGPSと連動させ、地図を公開し共有することができるプラットフォームを運営しています。

URL: <https://stroly.com>



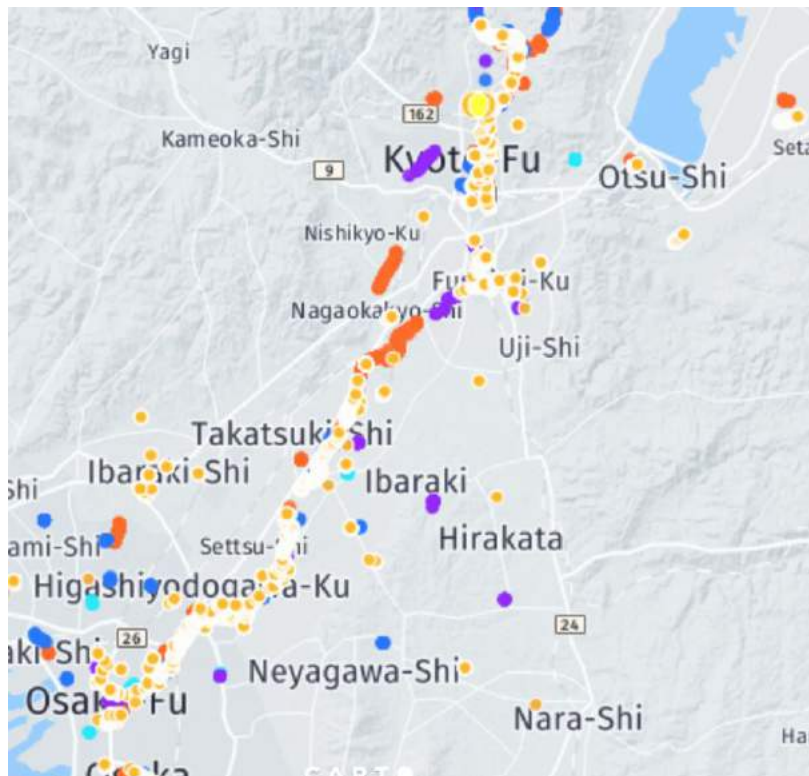
マップのイラストはそのまま、位置情報と連動させます

- エンドユーザー(観光客や買物客)にとってのメリット
 - スマホですぐに使い始めることができる(アプリ不要)
 - 自分の所在地がわかる(画面の青い丸がGPS追従)
- マップのオーナーにとってのメリット
 - エリアの魅力を自由なビジュアルで伝えられる
 - 多言語に対応(日・英・繁体字・簡体字・韓・仏・西)
 - Web上で公開できる
 - ユーザーのデータを蓄積でき、分析ができる
- Stroylyは、世界にオンリーワンのマップサービス
 - (ATR所属時代に開発し、特許ごと独立)



ユーザーのデータを蓄積でき、分析ができる

ユーザー(観光客・最終利用者)が「どの場所から・いつ」アクセスしてきたかのデータを蓄積し、お客様に提供します



左図: 言語毎にユーザーを色分けして分析を行ったもの



右図: ユーザーがアクセスした時間をつなげ、アニメーション化して周遊過程を分析したもの

Strolyのデータの特徴

- 利用の緯度・経度・タイムスタンプ
- マップ毎の細やかなデータで、分析が簡単
- データサイエンティストが必要ない!
- 知見をマップデザインに反映できる

公式ガイドマップ

世界中の観光客からアクセスされている京都市のオフィシャル観光サイトに採用されています。

URL : https://m.stroly.com/kyoto_mice/i#_OP_kyomap2016

ご活用ピック

- 多言語対応(日本語・英語・中国語簡体字・繁体字・韓国語・仏語・スペイン語)
- データ分析



京都市産業局「京都スタートアップマップ」

京都市と京都知恵産業創造の森は、京都の有力なベンチャー企業を紹介する「京都スタートアップマップ」を公開。(2020年8月)第一弾として京都府34社の拠点を地図に示し、企業情報を掲載。「スタートアップ・エコシステム・グローバル拠点都市」に選ばれたことを受け、国内外に発信するために作成。Strolyは掲載企業のひとつでもある。

<https://stro.li/kyoto-startup-map/1576808210>



施設・テーマパーク

テーマパークや遊園地は、必ずマップが必要です。観光客や利用者に世界観を感じながら楽しんでもらうことが最も重要であり、その中で、利便性の向上も必須となります。

URL : <https://m.stroly.com/eigamura/i/#1531121473>

公式サイト: <http://www.toei-eigamura.com/information/map/>

ご活用ピック

- テーマパークの案内
- 公式サイトでの紹介
(PDFをStrolyに置き換え)
- データ分析



TV番組、インフルエンサーキャンペーン

テレビ番組の情報やインフルエンサーによるキャンペーンを、ストック型コンテンツとしても活用。

ユーザーが実際に行動に移す際のツールとなることで、

施策結果の分析へと繋がります。

URL: <https://m.stroly.com/nahagramtv/#1580094729>

ご活用ピック

- テレビ番組、インフルエンサーマーケティング連携
- 番組サイトでの利用
- データ分析



新機能のご紹介

バーチャルマップ機能・バーチャルガイドツアー機能・イベントマップ機能・ロケーション共有機能

オープンキャンパスツアーをアバター機能で実施

イラストマップ上でオンラインでガイドツアーができる機能をリリースしました。

アバターツアー機能では、観光ガイドマップや施設案内図などの魅力あふれるマップを用いて、気軽にオンラインガイドツアーを開催可能です。

複数のユーザーで地図の中を巡る新しい体験！

The screenshot shows a web browser displaying the administrative page of Kyoto Tachibana University. The URL is tachibana-u.ac.jp/admi... The page features the university's logo and a navigation menu. A prominent pink button reads "看護学生たちの動画はこちら". Below this, a large illustration depicts a virtual campus map with various buildings, trees, and people. The text "建物や施設を見てみよう！" and "バーチャルキャンパスツアー" is displayed above the map. The map itself is a colorful, stylized representation of the campus, with labels for "Concierge" and "Front gate". Below the map, the text "京都橘大学" and "Kyoto Tachibana University Campus map" is visible. At the bottom of the page, there are icons for "GPS", "SWITCH", and "CAMERA". A final pink button at the bottom right says "キャンパスツアー START!".

実際の場所を訪れなくても、複数のユーザーと一緒に、エリアの探索、会話やガイドツアー参加が可能に。

Step1

ニックネームとキャラクターを設定



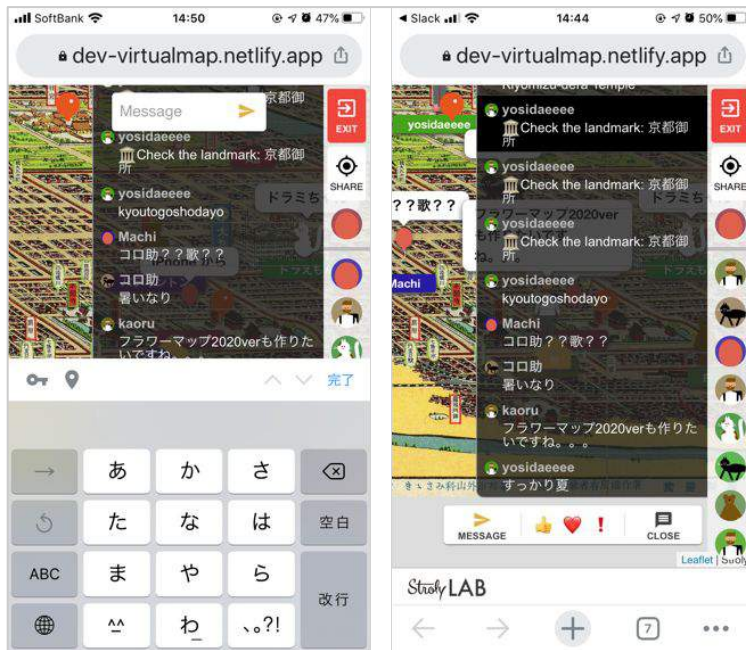
Step2

選択したキャラクターを使ってマップの中をバーチャルに散歩



Step3

マップ内のユーザーとチャットを使って交流



アバターマップの活用例:ガイド役・参加者・見学者に分かれて、オンライン上で気軽にバーチャルガイドツアーを開催

東映太秦映画村にて映画『死神遣いの事件帳』のロケ地紹介バーチャルツアーを開催しました(2020年6月10日(水))





URL: <https://stroly.com>

mail: info@stroly.jp

Stroly

地図を閲覧する 地図を作成する ビジネスでのご利用 マイページ English

探そう。 世界がもっと素敵に 見えるストーリー

地名、キーワードで検索

#動物#スイーツ#古地図#防災

現在地周辺のマップを開く

発見された地図 Gyin Ecological Map created by Goroobear

Strolyマップで 歩こう

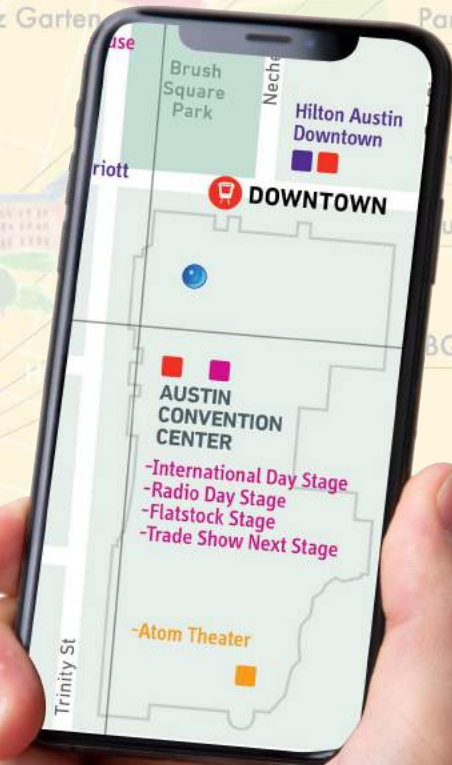
Stroly(ストーリー)は、位置情報(GPS)と連動したイラスト地図のオンラインプラットフォームです。Strolyマップは、Webブラウザから誰でも手軽に利用ができます。

- 1 GPSと連動してイラスト地図上を歩くことができます
- 2 イラスト地図と正確な地図を見比べて歩くことができます
- 3 アプリのインストール不要でインターネット接続があれば利用できる

世界中の地図クリエイターがStrolyマップを作成中

Share the way we see the world

Stroly



株式会社 Stroly(ストーリー)

代表者: 代表取締役社長 高橋 真知

資本金: 5,000万円

設立日: 2005年1月14日

事業内容: 情報技術サービス及び製品の企画・開発・運営、位置・空間技術に関するコンサルティング

従業員数: 22名 (2019年9月現在)

URL: <http://stroly.com>

Mail: info@stroly.jp

所在地 **本社**

〒600-8258

京都市下京区金換町109-1 (猪熊通塩小路上ル)

JR京都駅から徒歩約8分

東京オフィス

〒100-0013

東京都千代田区霞が関一丁目4番1号

日土地ビル2F SENQ霞が関